

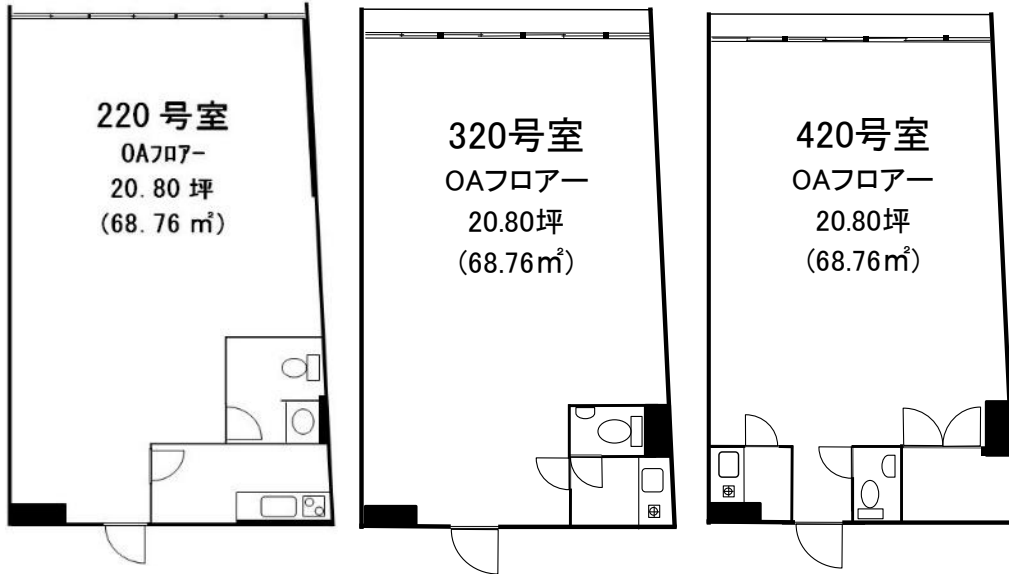
**表参道駅 徒歩2分** **〔賃貸オフィス〕** **東京セントラル表参道** **耐震補強済**

※現況優先

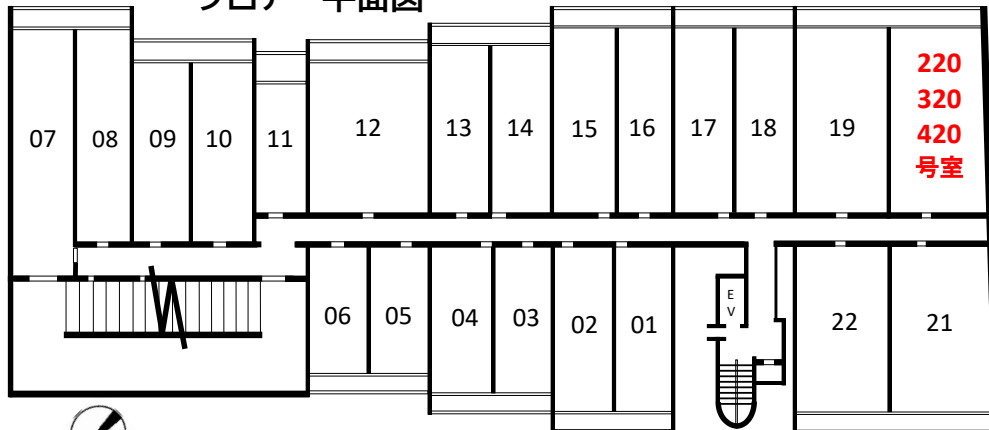
20.80坪

20.80坪

20.80坪



フロー平面図



所在地	東京都渋谷区神宮前4-3-15
アクセス	東京メトロ銀座・半蔵門・千代田線『表参道駅』徒歩2分
	東京メトロ副都心線『明治神宮前(原宿)駅』徒歩5分
	JR山手線『原宿駅』徒歩10分
構造/規模	鉄筋コンクリート造/地下1階地上4階建
竣工年	1968年(昭和43年)

※別途消費税

募集条件	部屋番号	坪数	m数	賃料(共用費込)	入居日
	220号室	20.80	68.76	¥540,800	即入居可
	320号室	20.80	68.76	¥540,800	即入居可
	420号室	20.80	68.76	¥540,800	即入居可

保証金	賃料8ヵ月分	駐車場	¥70,000/月(税抜)
償却	賃料1ヵ月分+消費税	自転車駐輪場	¥3,000/月(税抜)
契約期間	2年	※事務所利用	
連帯保証人	1名の保証人と保証会社との契約	※建物内及び敷地内全面禁煙 ※火災保険にご加入頂きます。	
更新料	新賃料の1ヵ月分+消費税		
共通設備	・0Aフロアー ・エアコン完備 ・温水洗浄トイレ ・防犯カメラ設置 ・給湯器 ・ガス ・光ファイバー ・エレベーター		

※ 定期借家(3年)ご相談受けます。



- 成約時、仲介手数料1ヵ月分、または、当社指定の業務委託契約書による業務委託料をお支払いします。(2026年12月31日まで)  
なお1回の契約(複数室)計100万までとなります。
- お申し込み後、審査の結果お断りする場合があります。

- 貸主 HIE株式会社  
東京都渋谷区神宮前4-3-15
- 営業時間: 9:00~17:30(平日のみ)

東京都知事 (15) 第8461号  
TEL: 03-3401-2274  
FAX: 03-3401-2065  
作成日: 2026/6/11